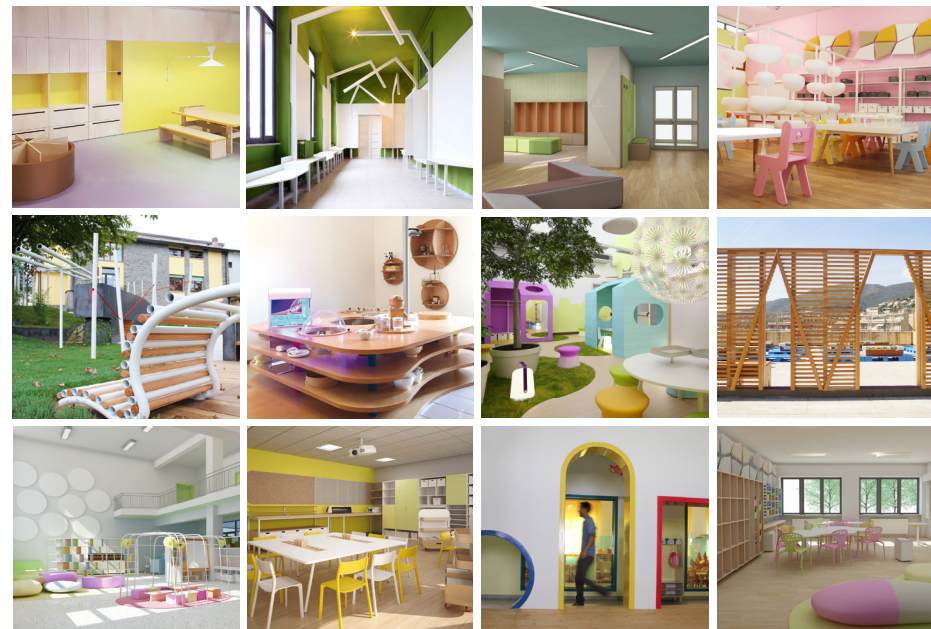


FARE SCUOLA

~~CON~~ Progetto
per la scuola dell'infanzia
e la scuola primaria

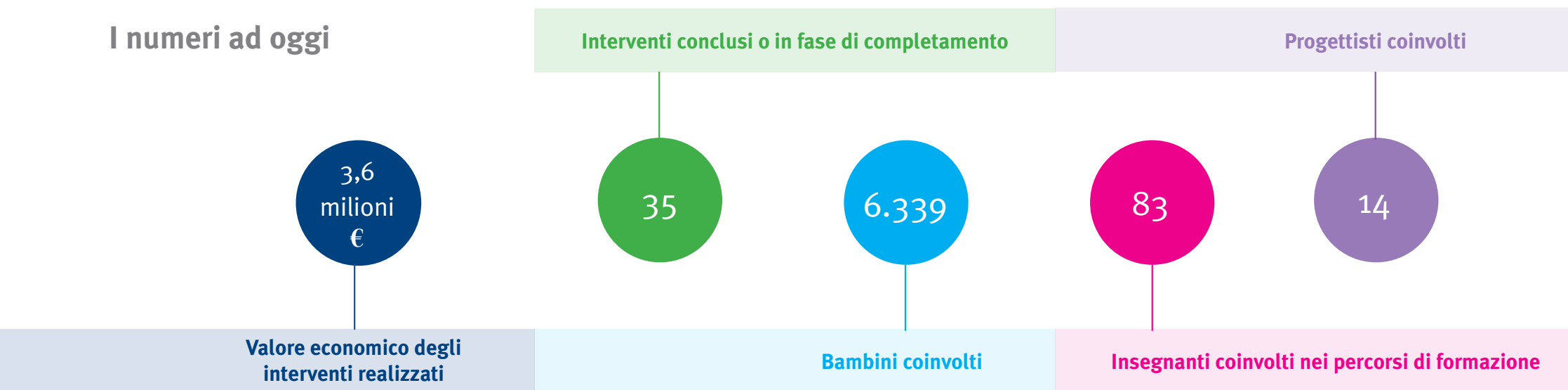


Obiettivo

60 Scuole dell'Infanzia e Primarie coinvolte nel Progetto FARE SCUOLA

3 Durata in anni dell'intero progetto

I numeri ad oggi



Le città 2015 - 2016

ABRUZZO

- L'Aquila (AQ)
- Teramo (TE)

BASILICATA

- Matera (MT)

CALABRIA

- Altomonte (CS)
- Cosenza (CS)
- Reggio Calabria (RC)

CAMPANIA

- Napoli (NA)

EMILIA ROMAGNA

- Carpi (MO)
- Villa Minozzo (RE)

LAZIO

- Viterbo (VT)

LIGURIA

- Genova (GE)
- Montoggio (GE)
- Savignone (Isorelle - GE)

LOMBARDIA

- Brescia (BS)
- Milano (MI)

MARCHE

- Fabriano (AN)
- Val Fornace (MC)

MOLISE

- Campobasso (CB)

PIEMONTE

- Torino (TO)
- Verbania (VB)

PUGLIA

- Bari (BA)
- Taranto (TA)

SARDEGNA

- Cagliari (CA)
- Carbonia (CI)
- Portoscuso (CI)

SICILIA

- Catania (CT)
- Palermo (PA)
- Scicli (RG)

TOSCANA

- Livorno (LI)

UMBRIA

- Città di Castello (PG)

VENETO

- Rovigo (RO)
- Verona (VR)

Le città 2017

ABRUZZO

- Crognaleto (TE)

BASILICATA

- Potenza (PT)

CALABRIA

- Crotona (KR)

CAMPANIA

- Caserta (CE)
- Salerno (SA)

EMILIA ROMAGNA

- San Pietro in Casale (BO)
- Cadeo (PC)

LAZIO

- Ostia (RO)
- Tor Bella Monaca (RO)

LIGURIA

- Arcola (SP)

LOMBARDIA

- Milano (MI)

PIEMONTE

- Asti (AS)

PUGLIA

- Brindisi (BR)
- Foggia (FG)

SARDEGNA

- Sassari (SS)

SICILIA

- Ribera (AG)
- Francavilla di Sicilia (ME)

TOSCANA

- Piancastagnaio (SI)

UMBRIA

- Assisi (PG)

VENETO

- Porto Tolle (RO)



FONDAZIONE
REGGIO CHILDREN
CENTRO LORIS MALAGUZZI

www.progettofarescuola.it



Luoghi di intervento

luoghi di interconnessione
(zona accoglienza, corridoi, atri/saloni/piazze)



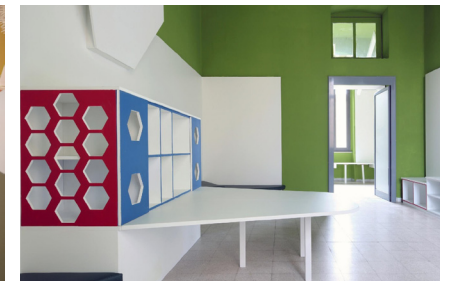
classe/sezione



atelier/laboratorio



aula per attività di piccolo gruppo



Video FARE SCUOLA



www.progettofarescuola.it

